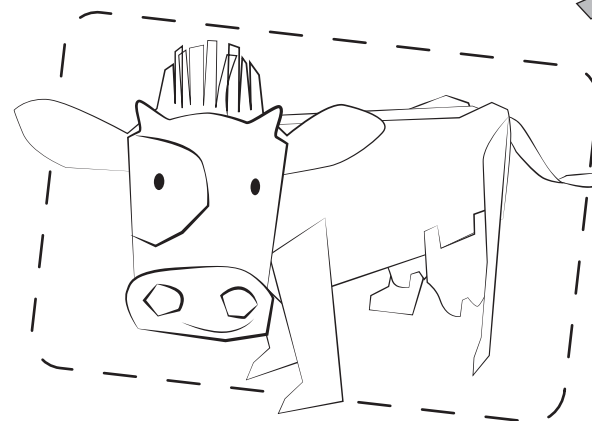
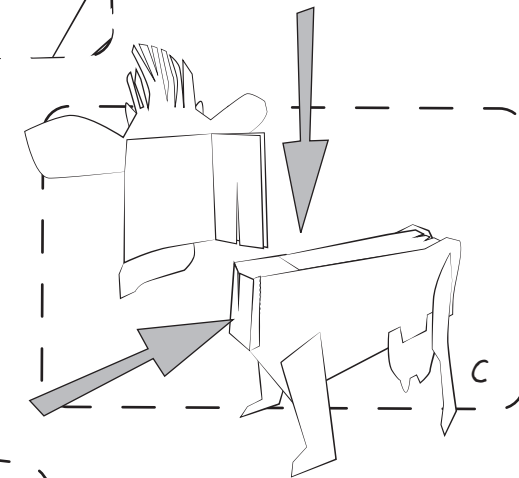
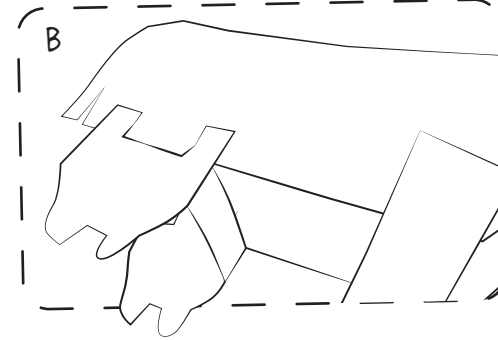
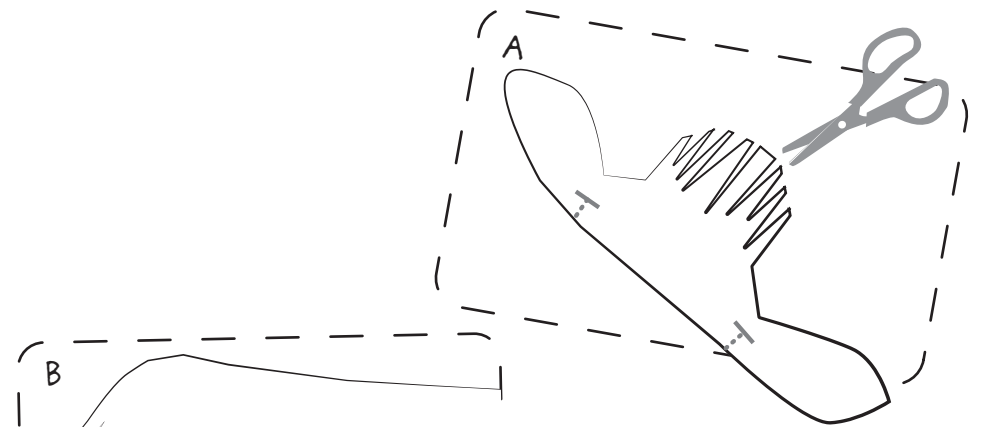
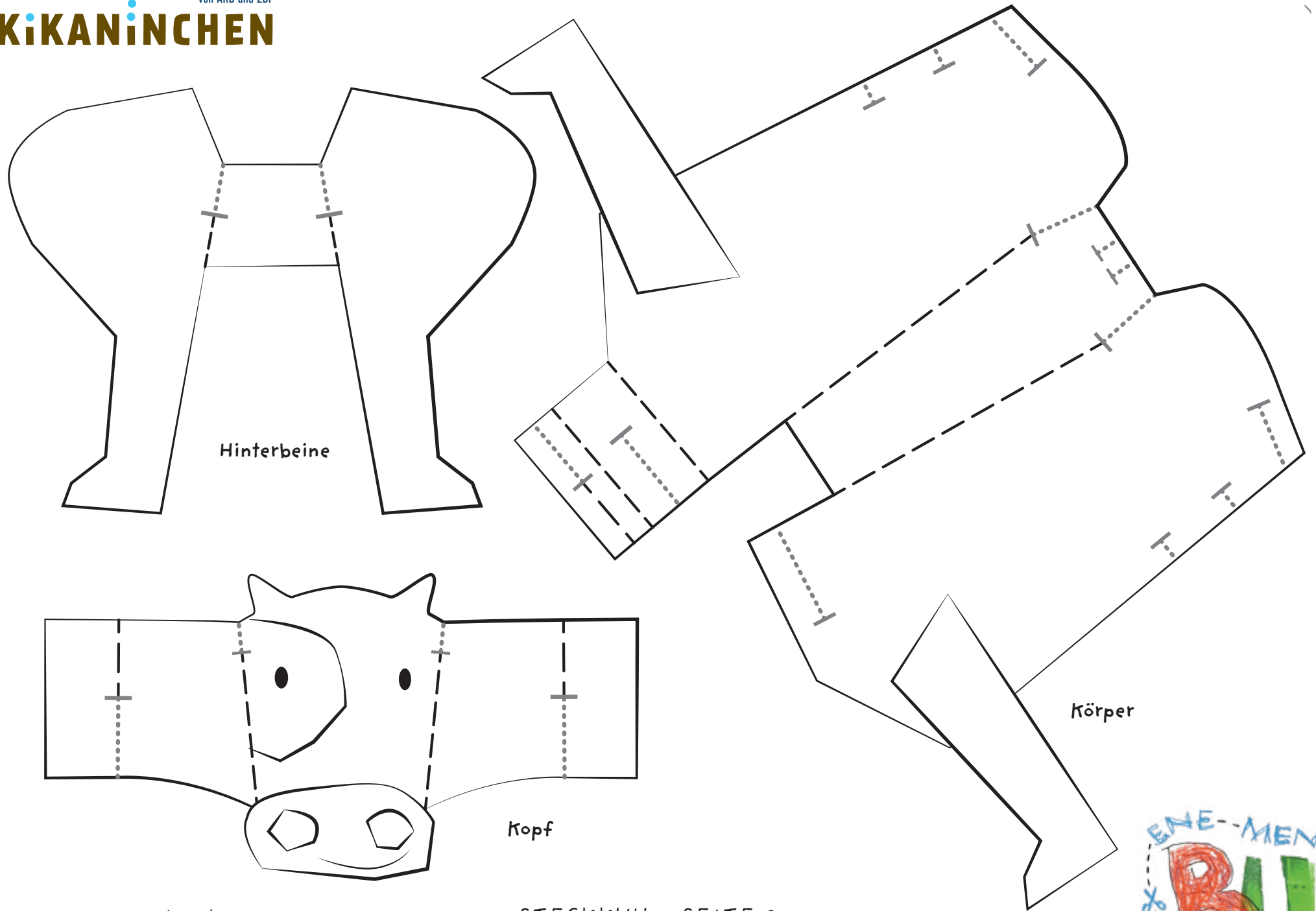




## STECKKUH

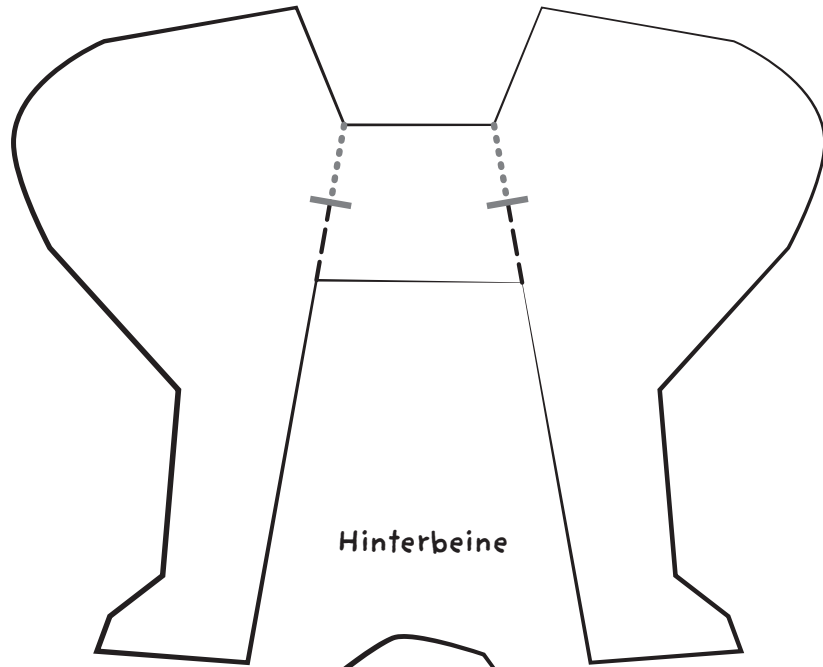
1. Male alles in deinen Lieblingsfarben an.
2. Seite 2 und 3 des Bastelbogens klebst du auf Pappe und schneidest dann alle Teile aus. Klebe die Vorder- und Rückseiten der Hinterbeine, des Schwanzes und der Ohren zusammen.
3. Die Haare deiner Kuh schneidest du so ein, wie es dir am besten gefällt (Bild A).
4. Damit du alle Teile der Kuh zusammenstecken kannst, musst du die grau gepunkteten Linien bis zum Endstrich einschneiden. Wenn deine Pappe sehr dick ist, kannst du die Linien breiter einschneiden. So lässt sich deine Kuh dann leichter zusammenstecken.
5. Mit einem Lineal und einem Holzstäbchen (Schaschlikspieß) kannst du die schwarz gestrichelten Linien (Falzkanten) anritzen, dann falten sie sich leichter.
6. Jetzt kannst du deine Kuh zusammenstecken. Stecke zuerst den Körper am Hals zusammen. Dann das Euter (Bild B) und die Hinterbeine.
7. Die Ohren mit den Haaren steckst du an den Kopf und den Kopf dann an den Körper (Bild C).
8. Zum Schluss noch den Schwanz anstecken und fertig ist deine Steckkuh.



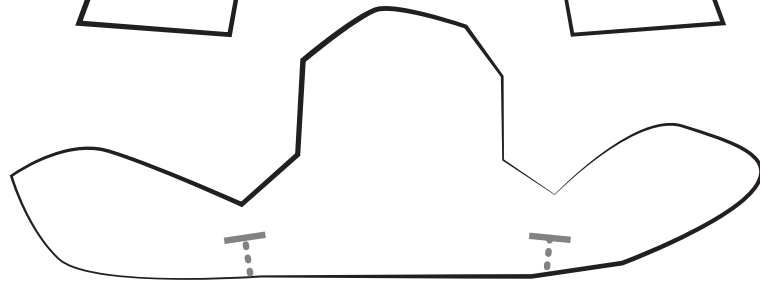




NICHT AUF PAPPE KLEBEN!



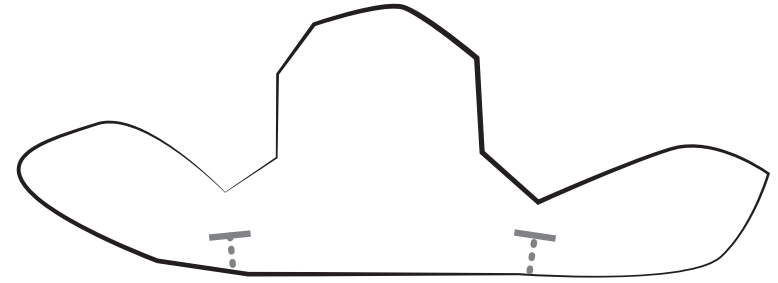
Hinterbeine



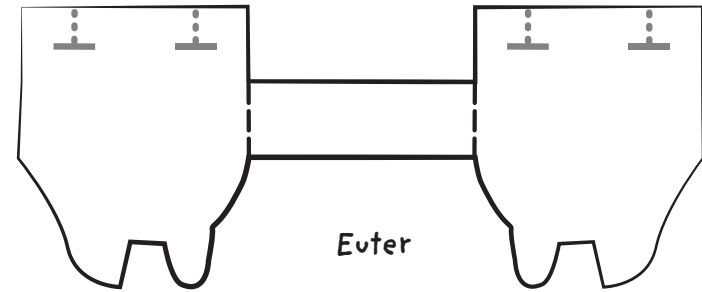
Ohren und Haare



Schwanz



Ohren und Haare



Euter



Schwanz

