



STECKSPINNE

1. Male die Spinne in deinen Lieblingsfarben an.
2. Klebe alle Seiten des Bastelbogens auf Pappe und schneide dann die einzelnen Teile der Spinne aus.

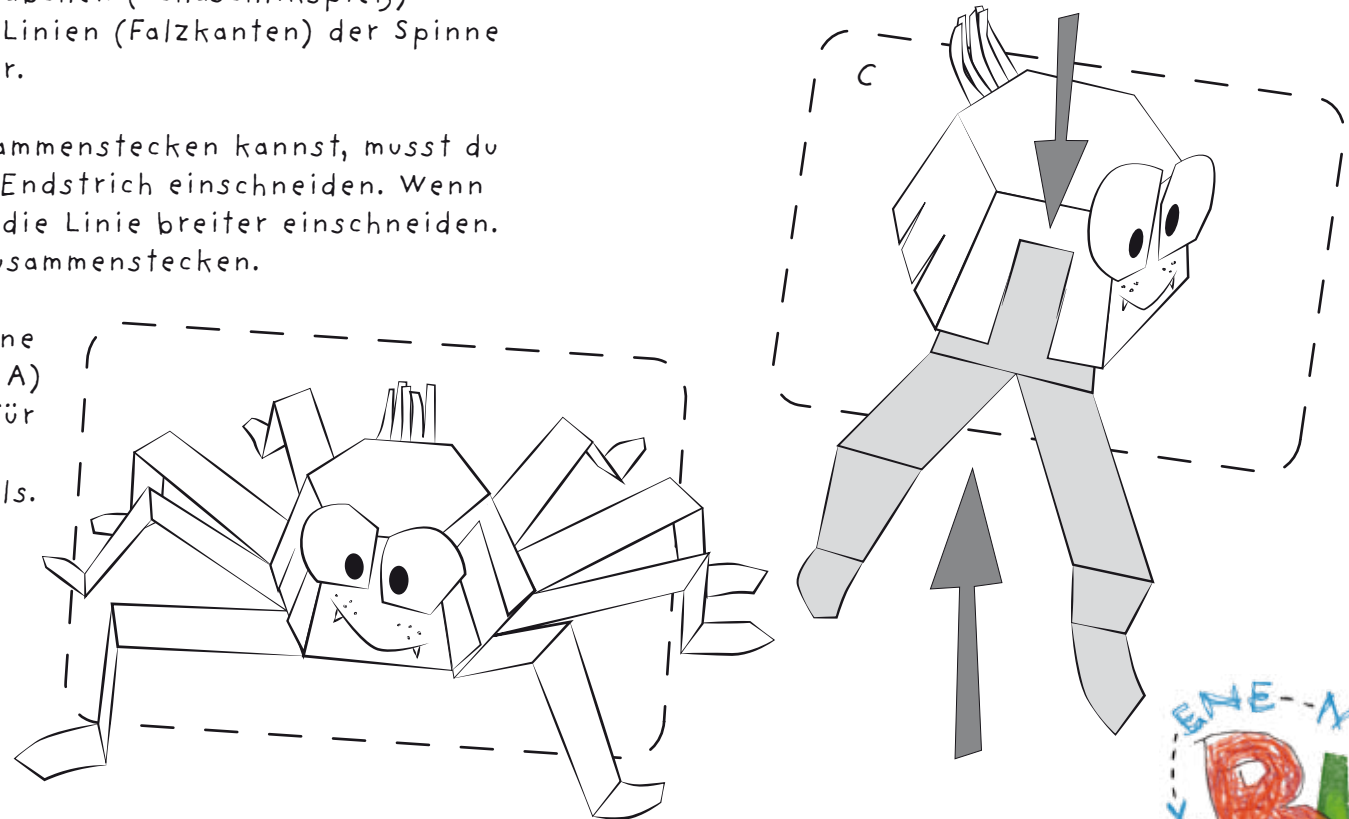
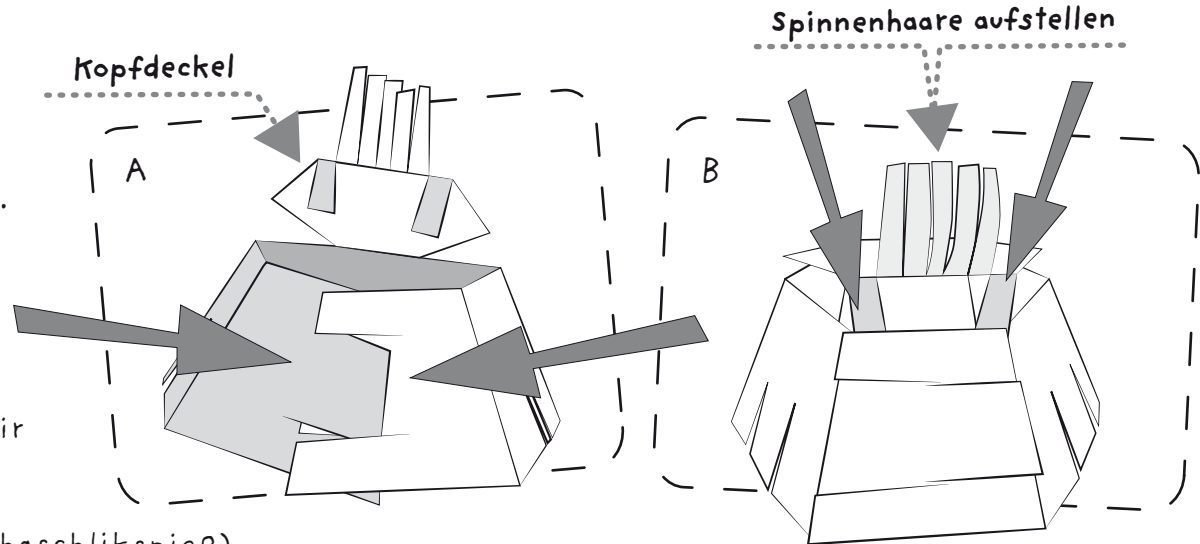
Die Augen der Spinne klebst du so auf, wie es dir am besten gefällt.

3. Mit einem Lineal und einem Holzstäbchen (Schaschlikspieß) kannst du die schwarz gestrichelten Linien (Falzkanten) der Spinne anritzen, dann falten sie sich leichter.

4. Damit du alle Teile der Spinne zusammenstecken kannst, musst du die grau gepunkteten Linien bis zum Endstrich einschneiden. Wenn deine Pappe sehr dick ist, kannst du die Linie breiter einschneiden. So lässt sich deine Spinne leichter zusammenstecken.

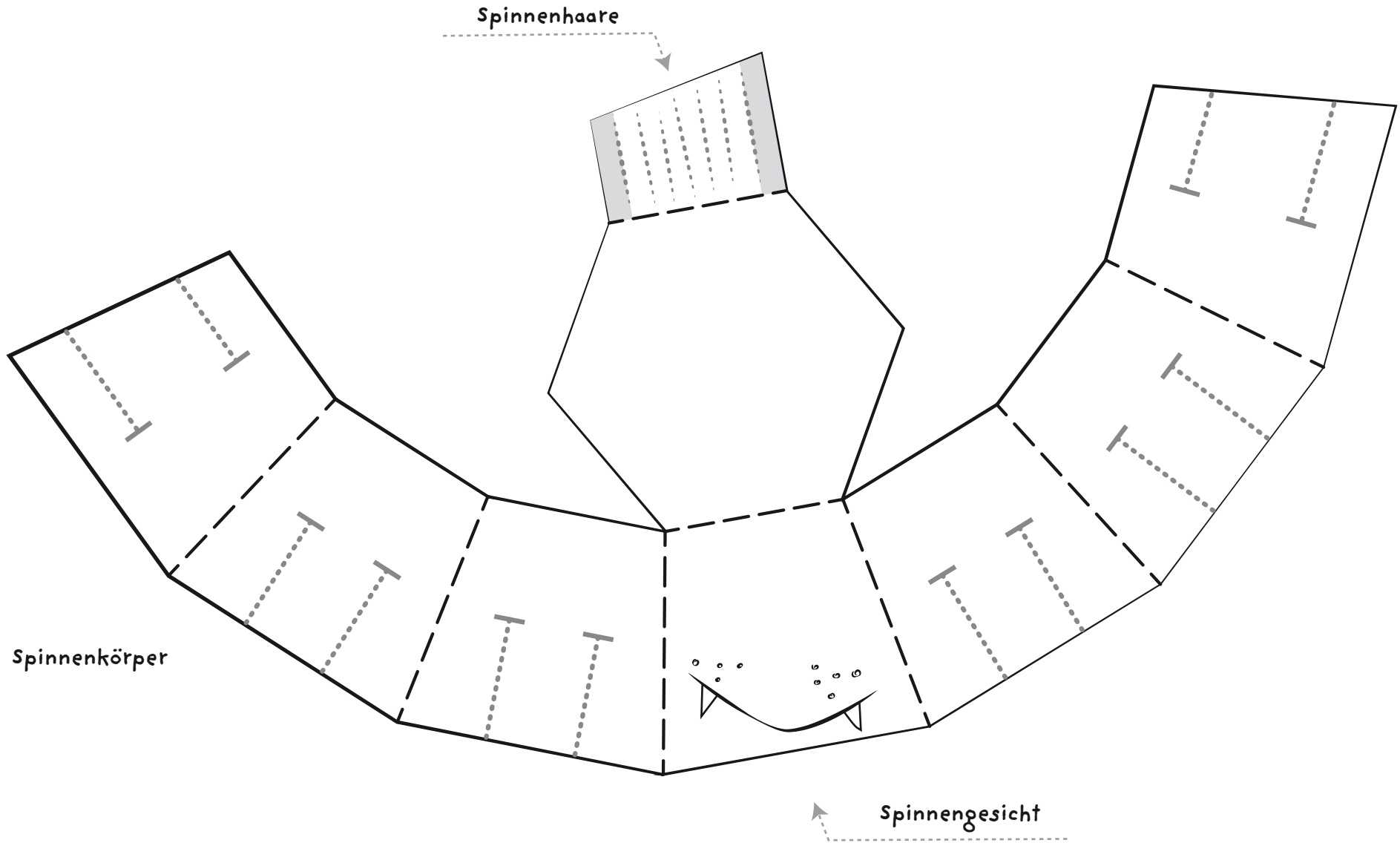
5. Stecke zuerst den Körper der Spinne zusammen. Zuerst am Hinterteil (Bild A) und dann am Kopfdeckel. Schiebe dafür einfach die Außenstreifen der Haare in die Steckverbindung des Hinterteils. Die restlichen Haare faltest du nach oben (Bild B).

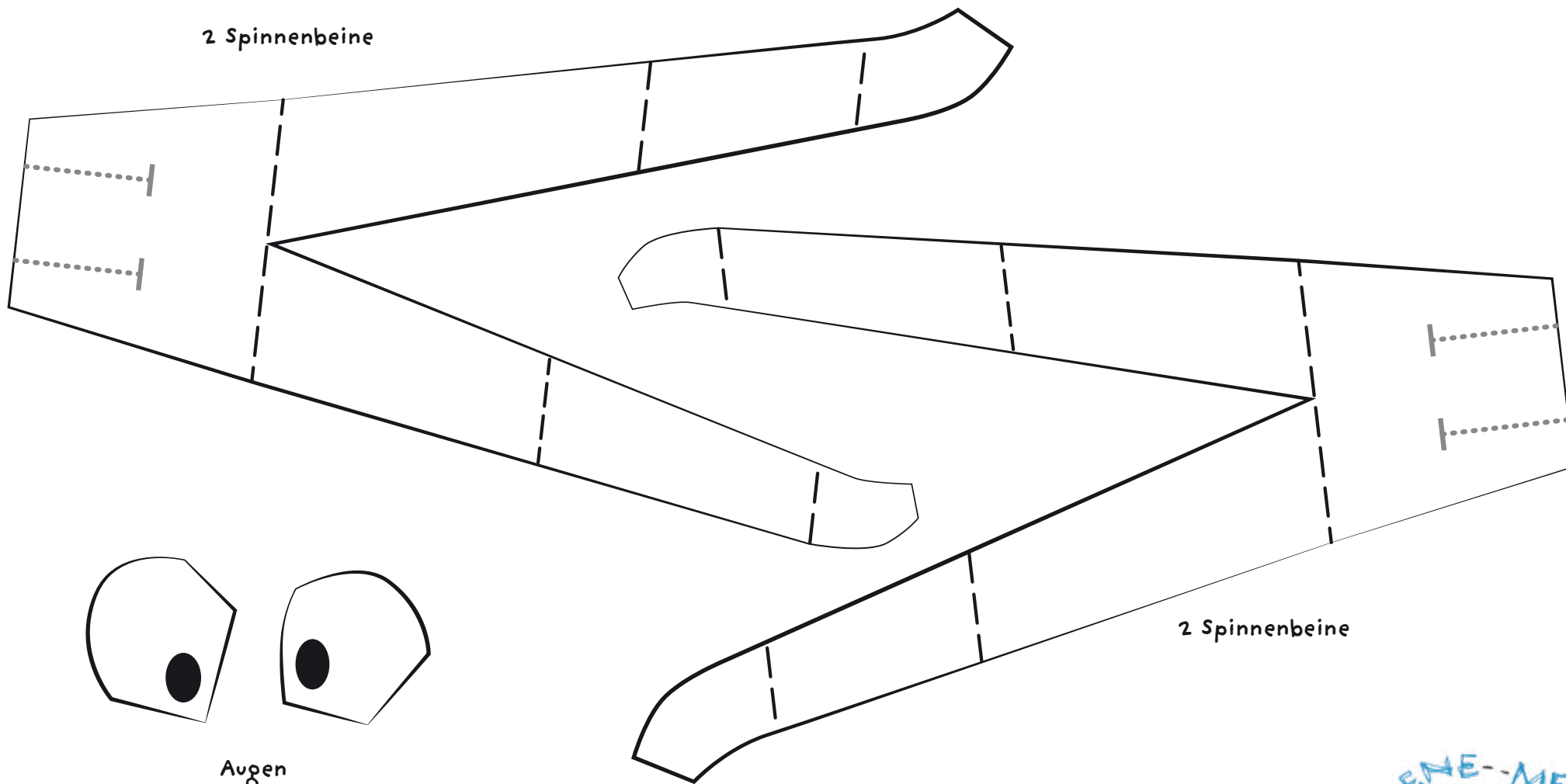
6. Jetzt noch die Beine einstecken (Bild C) und fertig ist deine Steckspinne.



ein Bastelbogen von Viola Ahrens

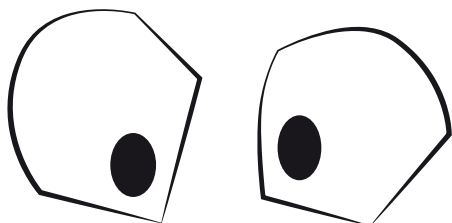






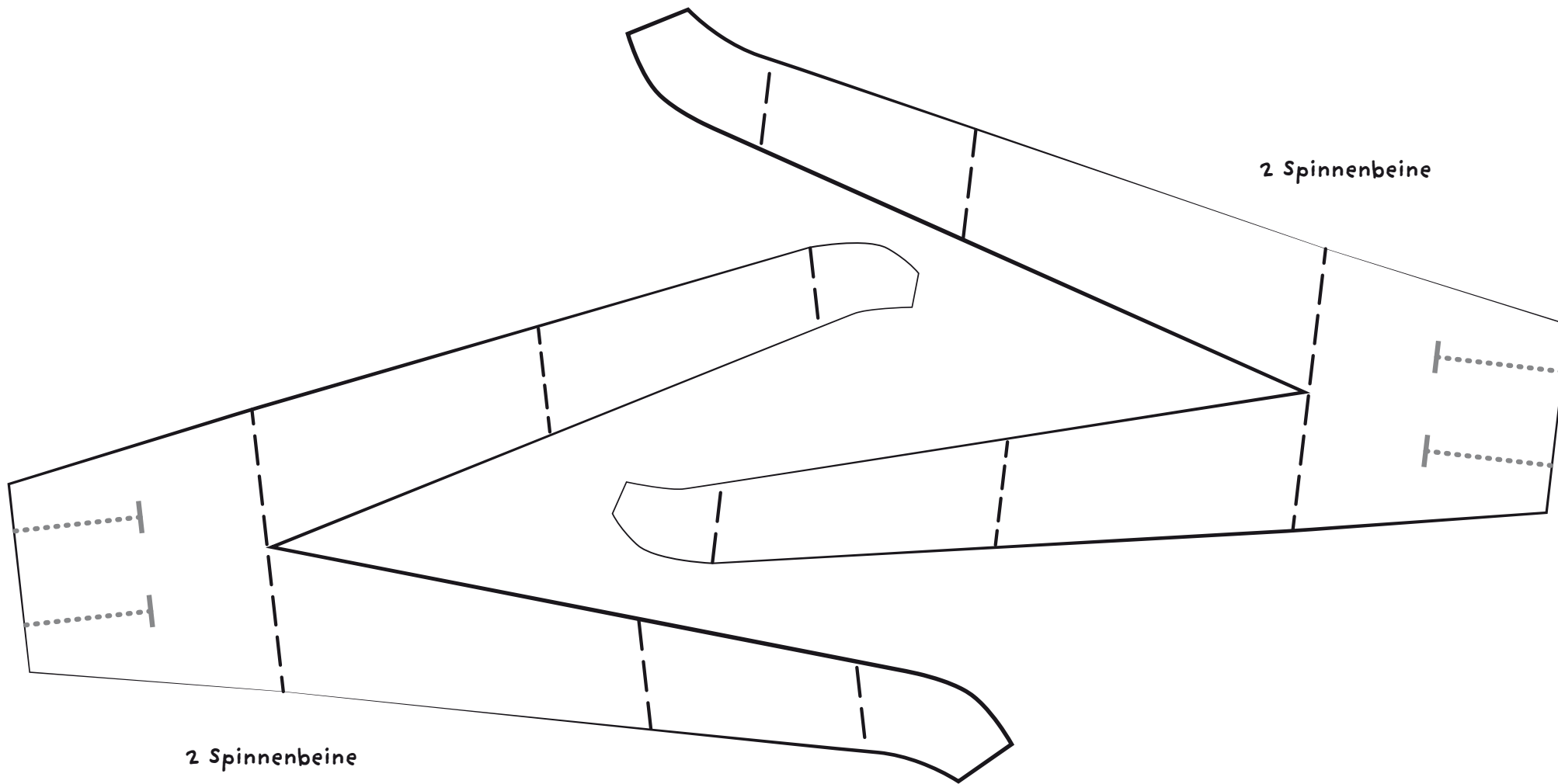
2 Spinnenbeine

2 Spinnenbeine



Augen





2 Spinnenbeine

2 Spinnenbeine

