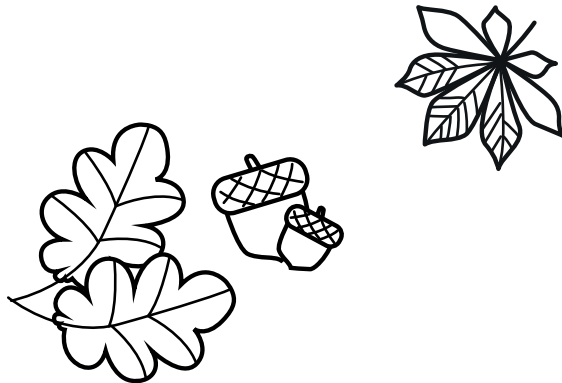


Herbstliches Brettspiel

Du brauchst:

- die ausgedruckte Bastelvorlage
- bunte Stifte
- Spielfiguren
- Würfel
- wenigstens je 15 Kastanien und Eicheln (oder Nüsse und Steine)



Spielanleitung:

1. Drucke die Vorlage aus und male sie bunt an.
2. Sammle vor dem Spiel Kastanien und Eicheln. Du kannst auch Nüsse oder Steine verwenden. Lege sie neben das Spielfeld.
3. Vereinbare vor Spielbeginn, wie viele Runden gespielt werden.
4. Alle Spielfiguren stehen auf Start. Wer eine Sechs würfelt, darf beginnen.
5. Landest du auf einem Feld mit einem Blatt, dann darfst du stehen bleiben.
6. Wenn du auf einem Feld mit einer Kastanie oder einer Eichel und einer Zahl landest, dann gewinnst du entweder Kastanien oder Eicheln dazu oder musst die Anzahl der Kastanien oder Eicheln abgeben.
7. Gewonnen hat derjenige, der zum Schluss insgesamt die meisten Kastanien und Eicheln gesammelt hat.

Viel Spaß beim Spielen!

