



STECKTRAKTOR MIT ANHÄNGER

1. Male alles in deinen Lieblingsfarben an. Klebe alle Seiten des Bastelbogens auf Pappe und schneide die einzelnen Teile aus.

2. Klebe die Vorder- und Rückseiten der Räder zusammen. Die Räder des Anhängers klebst du auf die markierten Positionen der Anhängerladefläche.

3. Mit einem Lineal und einem Holzstäbchen (Schaschlikspieß) kannst du die schwarz gestrichelten Linien (Falzkanten) des Traktors anritzen, dann falten sie sich leichter.

4. Damit du alle Teile des Traktors zusammenstecken kannst, musst du die grau gepunkteten Linien bis zum Endstrich einschneiden.

5. Stecke jetzt die beiden Teile des Traktors zusammen.

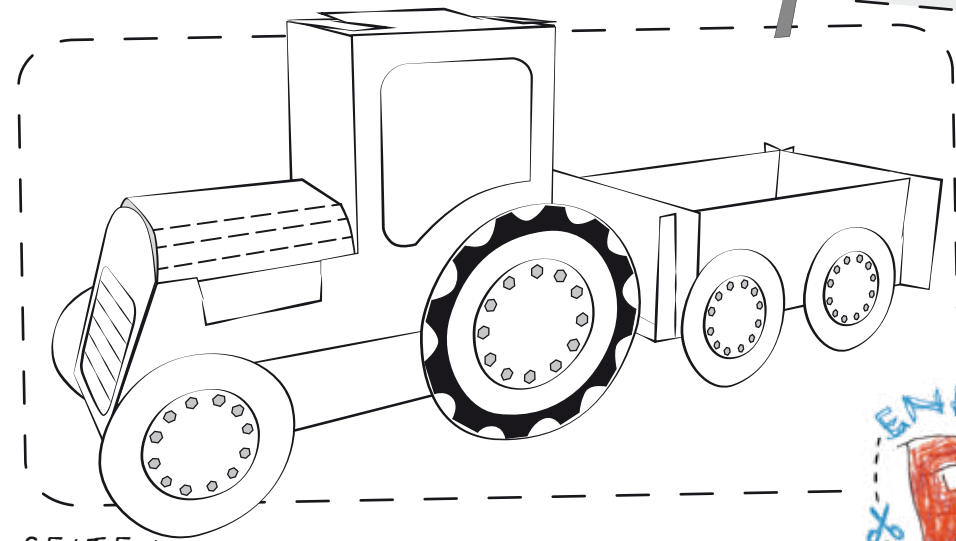
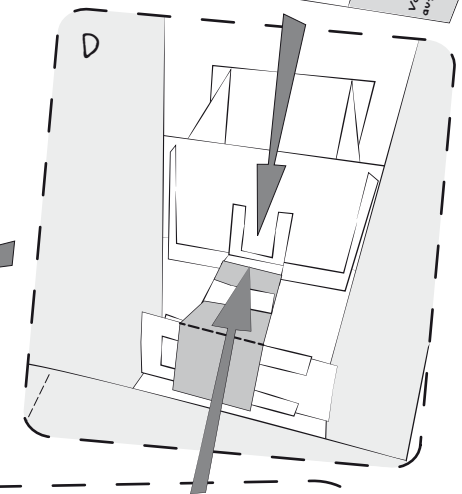
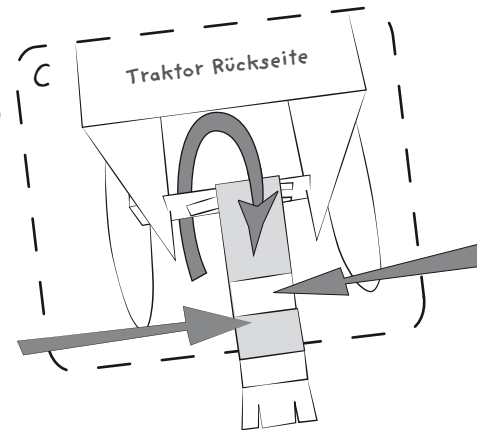
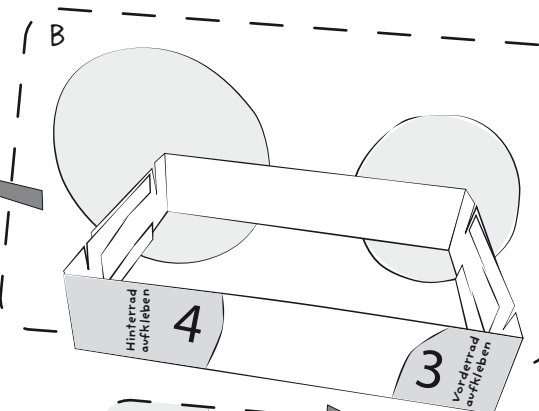
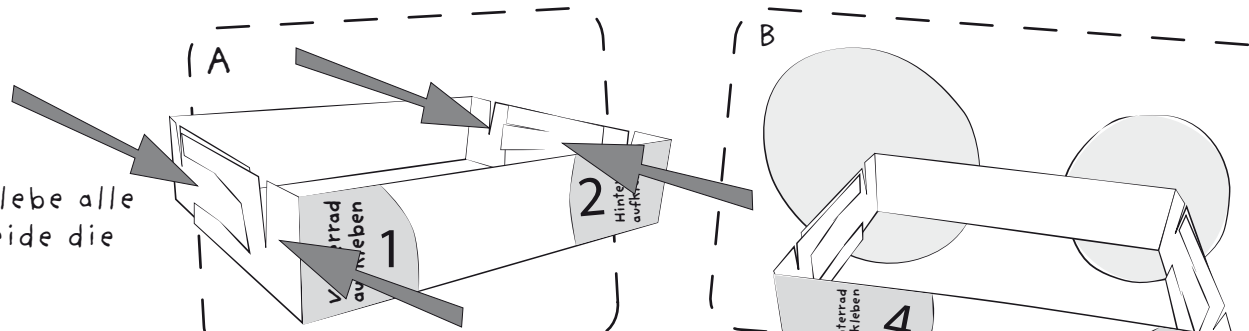
6. Nun ist das Fahrgestell dran. Dafür steckst du die Radhalterung zusammen (Bild A) und klebst dann die Räder an die vorgegebenen Positionen (Bild B). Das fertige Fahrgestell steckst du an den Traktor.

8. Stecke nun die Seitenteile und die Ladefläche des Anhängers zusammen.

9. Um den Traktor mit dem Anhänger zu verbinden, steckst du die Anhängerkupplung erst an den Traktor (Bild C) und dann an den Anhänger (Bild D).

Fertig ist dein Stecktraktor mit Anhänger.

www.enemenebu.de

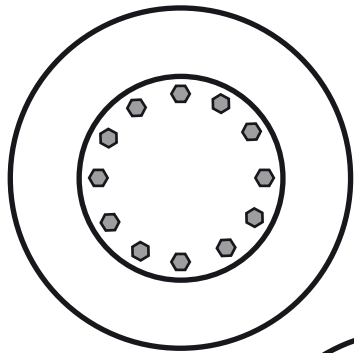
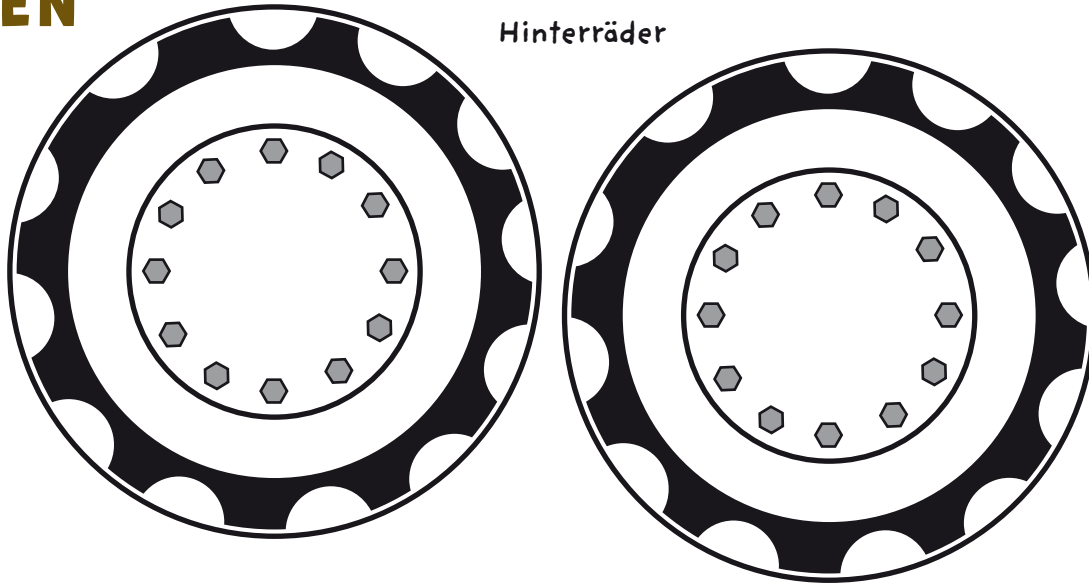


ein Bastelbogen von Viola Ahrens

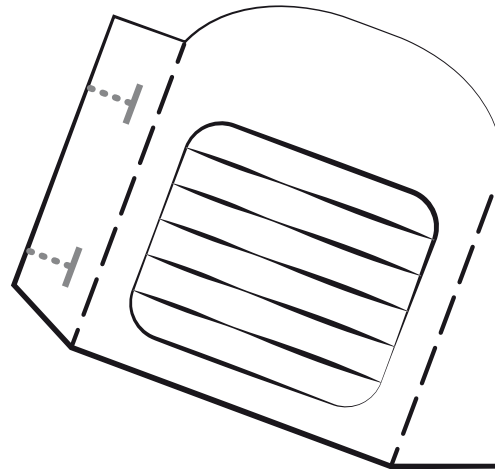
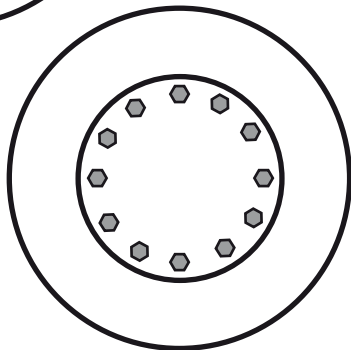




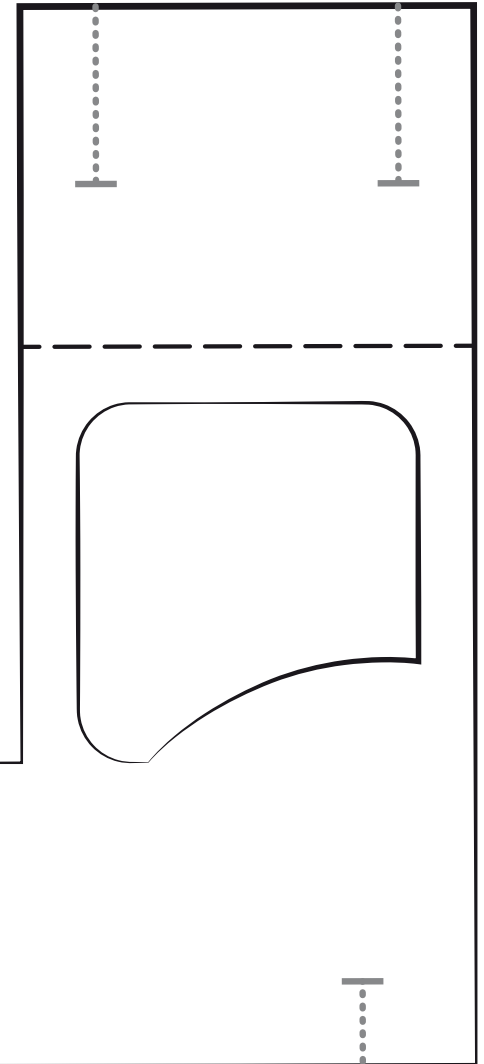
Hinterräder



Vorderräder

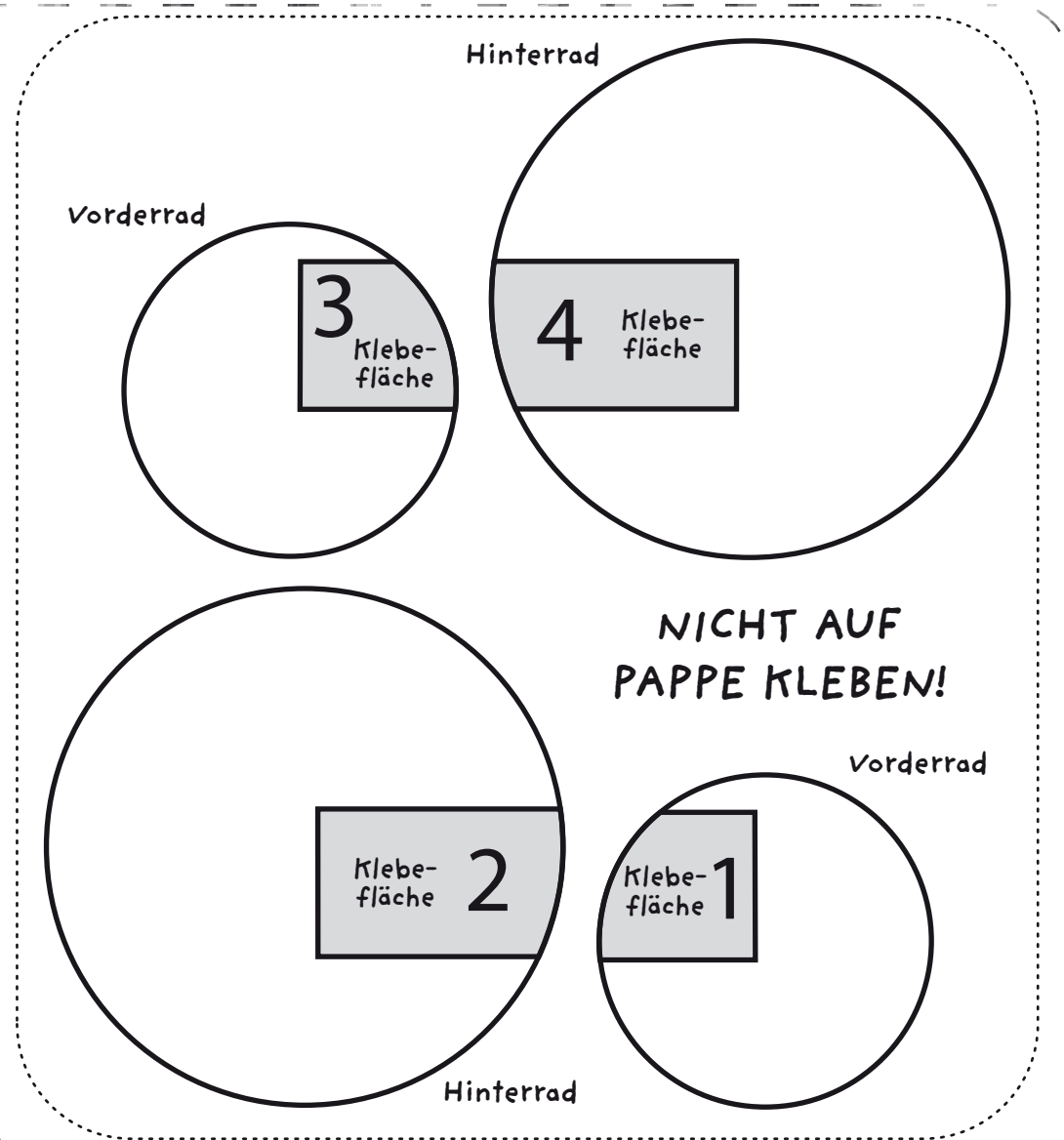
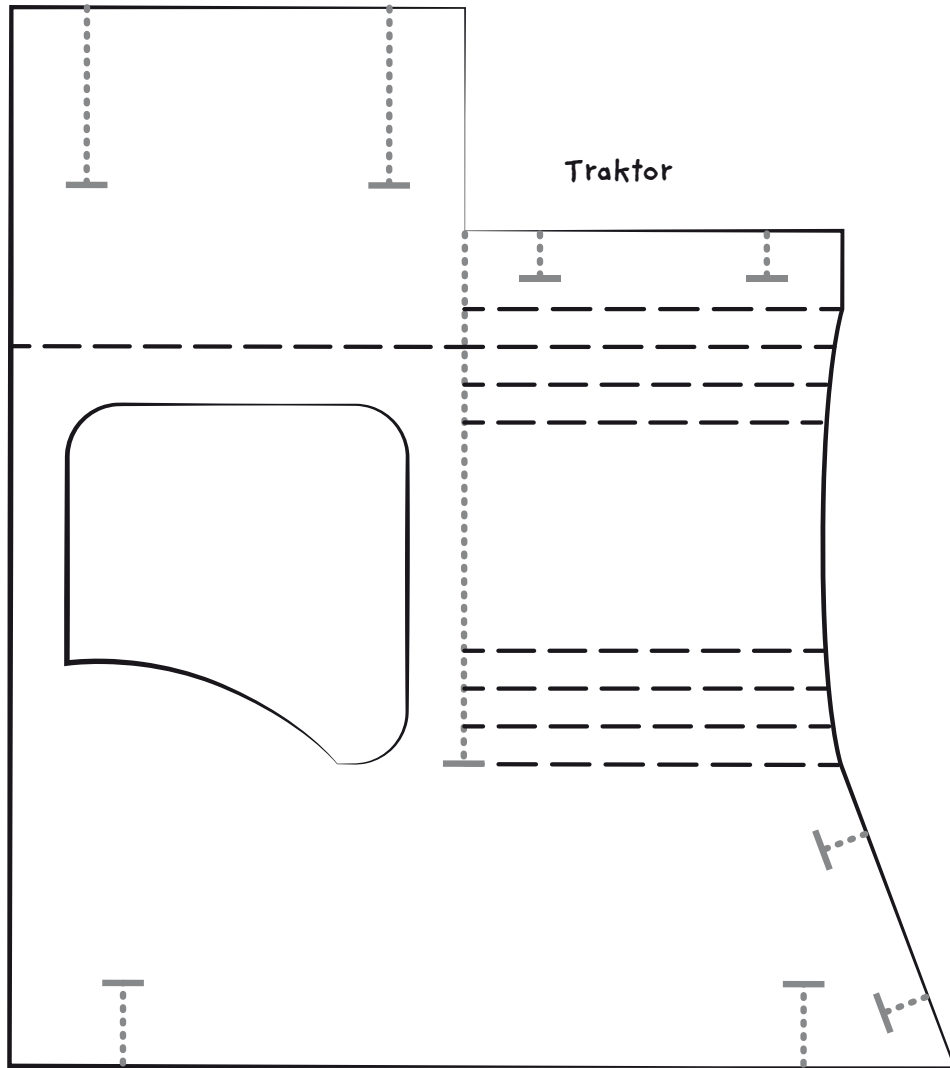


Traktor



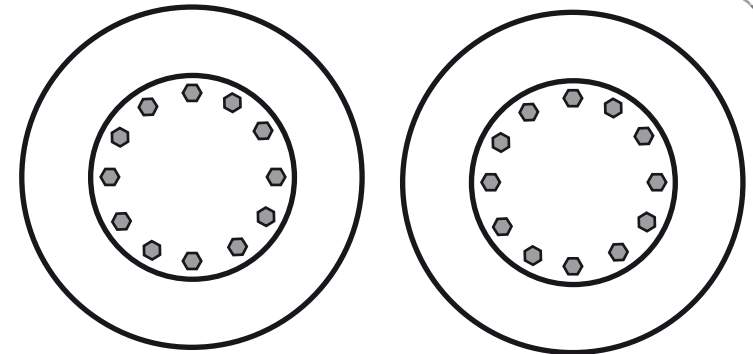
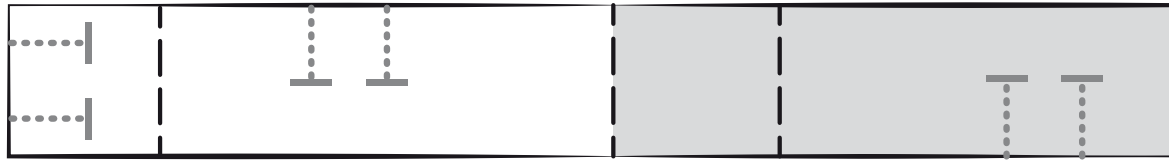
Radhalterung



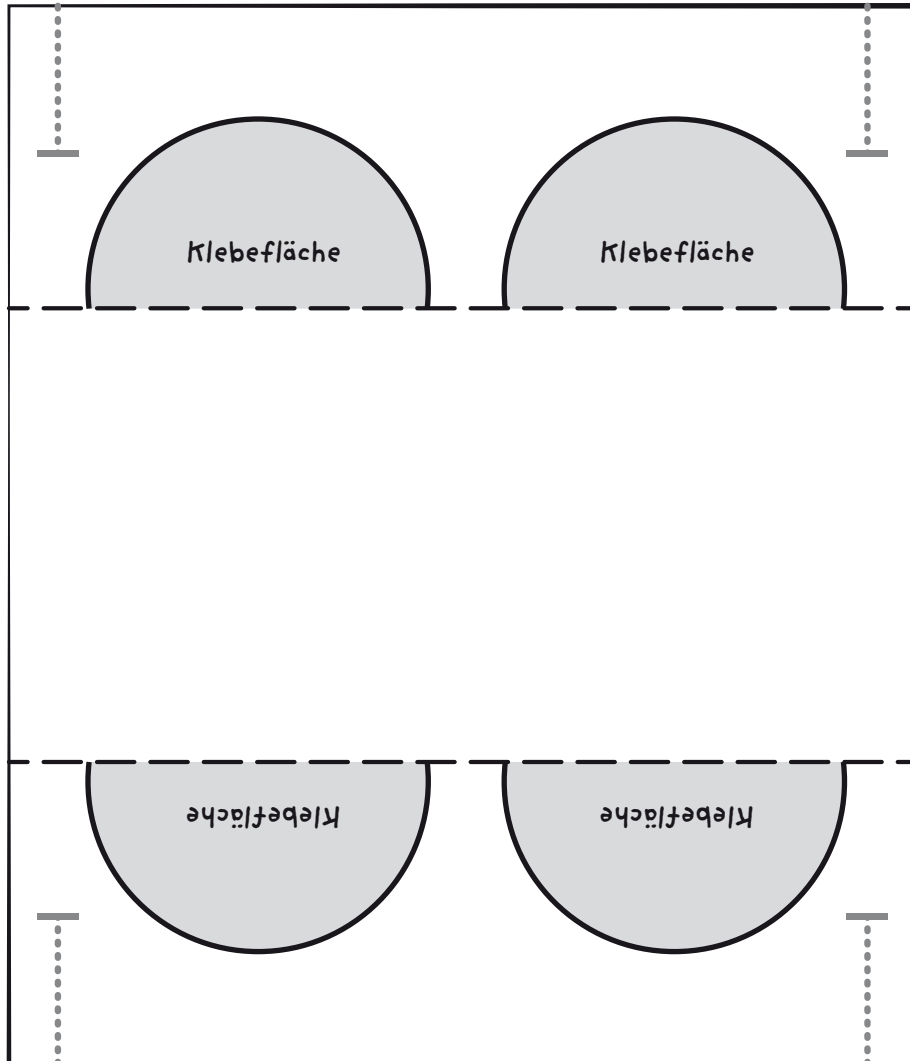
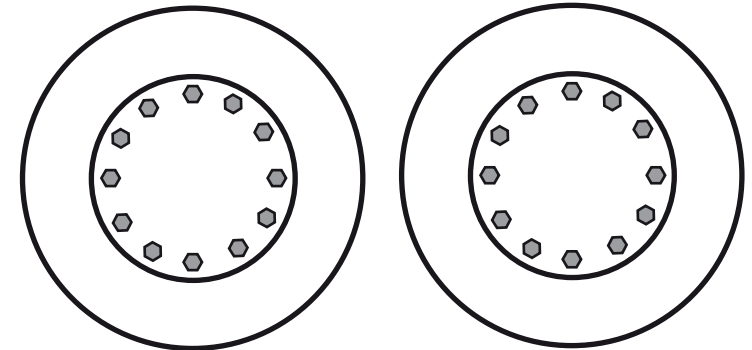




Anhängerkupplung mit Deichsel



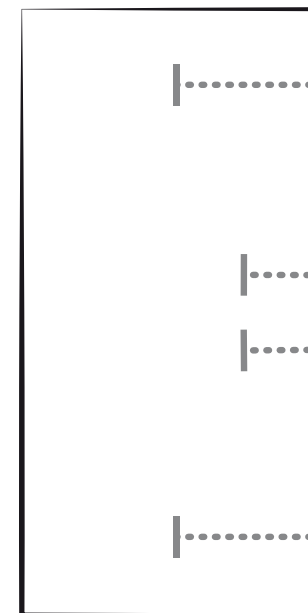
Räder



Anhänger Ladefläche



Seitenteile Anhänger



Anhängerkupplung mit Deichsel hier einstecken ←



Einverständniserklärung / Rechteeinräumung der Eltern

zur Nutzung der Zeichnung / des Textes / der Bastelei Ihres Kindes / Ihrer Kinder für die Sendung
ENE MENE BU - und dran bist du!

ENE MENE BU ist eine Sendung von Vorschülern für Vorschüler. Die Sendung stellt die Fantasie und Kreativität der Kinder in den Mittelpunkt. Die Zuschauer zu Hause werden angeregt und aufgefordert, selbst kreativ zu werden und die Sendung aktiv mitzugestalten. ENE MENE BU macht es Kindern möglich, ihre Kunstwerke zum Leben zu erwecken.

Sollte/n Ihr/e Kind/er bei ENE MENE BU mitmachen und uns eine Zeichnung / einen Text / eine Bastelei schicken wollen, um diese später in unserer Sendung zu sehen, dann geht dies nur mit Ihrer Einverständniserklärung. Ohne diese kann die Zeichnung / der Text / die Bastelei leider nicht gezeigt werden.

Erklärung der Eltern / Rechteeinräumung

Ich bin damit einverstanden, dass die Zeichnung und / oder der Text und / oder die Bastelei meines Kindes in der Sendung ENE MENE BU verwendet werden darf. Insbesondere darf sie beliebig häufig, ganz oder ausschnittsweise, zeitlich, sachlich und örtlich uneingeschränkt für rundfunkmäßige und außerrundfunkmäßige Nutzungen (Rundfunk, Printmedien, Abrufdienste und Telemedien, audiovisuelle Verwertungen etc.) jeglicher Art, insbesondere jedoch für Ausstrahlungen im Programm von KiKA und für die Onlinenutzung (insbesondere Video-on-Demand) in allen von KiKA verantworteten Onlineangeboten, auch auf Drittplattformen, genutzt werden. Die Nutzungsrechte werden ausdrücklich für alle Übertragungstechniken, Standards und Formate sowie zur Übertragung auf Dritte eingeräumt.

Ich bin damit einverstanden, dass die Zeichnung und / oder der Text und / oder die Bastelei meines Kindes zur Herstellung der Sendung und / oder für die Online-Bildergalerie auf enemenebu.de bearbeitet, vertont, geschnitten und / oder animiert und gegebenenfalls mit anderen Zeichnungen / Texten / Basteleien gemischt werden darf.

Des Weiteren bin ich damit einverstanden, dass die eingesandte Zeichnung / der Text / die Bastelei unter Angabe des Namen, Alters und Wohnortes an die im Auftrag von KiKA arbeitende Produktionsfirma zur Herstellung der Sendung und Bearbeitung sowie Nutzung im Rahmen der Sendung ENE MENE BU weitergegeben wird.

Ich bin damit einverstanden, dass Vorname, Alter und Wohnort meines Kindes in der Sendung und / oder in der Online-Bildergalerie veröffentlicht werden.

Die Einverständniserklärung gilt weltweit und für die Dauer der Urheberrechte.

Persönliche Daten*)

Name und Vorname des Kindes:

Name und Vorname des
sorgeberechtigten Elternteils:

Alter des Kindes:

Straße / Hausnummer:

Postleitzahl / Wohnort:

Telefon oder E-Mail:

*) Ihre persönlichen Daten werden ausschließlich für die Durchführung und Dokumentation der o. g. Produktion verwendet. Ihre Daten werden vertraulich behandelt.

Datum: _____

Unterschrift des Elternteils: _____

Bitte schicken Sie die unterschriebene Erklärung zusammen mit der Einsendung an:

KiKA

ENE MENE BU

Kennwort: Stecktraktor

99081 Erfurt

Leider können die Zeichnungen, Texte und Basteleien nicht zurückgesendet werden. KiKA und die Produktionsfirma werden nach eigenem Ermessen auswählen, welche Kinderzeichnungen / -basteleien und / oder Texte zur Herstellung der Sendung und für die Online-Bildergalerie und deren Verwertung genutzt werden.

Ohne die Einverständniserklärung kann die Zeichnung / der Text / die Bastelei Ihres Kindes leider nicht gezeigt und bearbeitet werden. Der Rechtsweg ist ausgeschlossen. Vielen Dank!